

## 硼酸硼砂速测盒使用说明书

### 【方法原理】：

硼砂和硼酸对肾脏有损害，国家明文规定禁止硼砂作为食品添加剂使用。民间常有将硼砂或硼酸掺入粮食中作为杀虫防腐剂使用的现象；也有不法份子将硼砂掺入肉丸、牛乳中等事件发生。

### 【操作方法】：

取 5g 样品于 50mL 样品瓶中，加 10mL 蒸馏水（或纯净水），充分混匀，浸泡 2 分钟，（牛乳直接取样不需加水），滴加硼酸硼砂试剂使样品 pH 值到 3 以下（用 pH 试纸测），用姜黄试纸尖端沾取样品溶液后取出，用电吹风吹干后观察试纸变色情况。注：电吹风自备。

### 【结果判定】：

试纸变为橘红色时，可初步判断为样品中含有硼酸盐成分为阳性结果，不变色为阴性结果。阳性结果的试纸可送实验室放在开口的氨水瓶上变为蓝紫色或绿黑来加以确证。

《食品添加剂卫生管理办法》和《食品添加剂使用卫生标准》规定不得检出。

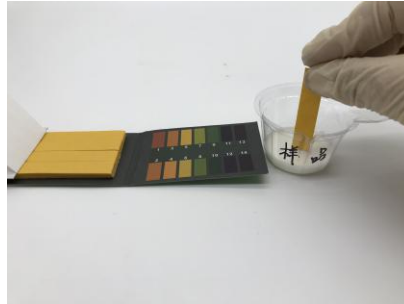
注：阳性样品应采用国家标准方法加以确认。

**【保存条件与有效期】：**试剂在避光常温下保存，有效期 1 年。

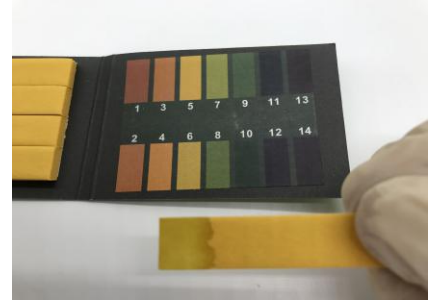
**【实验所需材料】：**样品杯、电吹风；



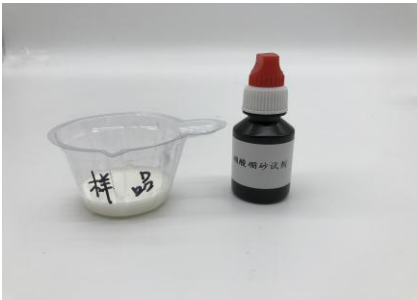
(1)



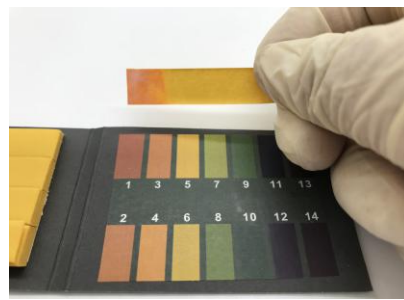
(2)



(3)



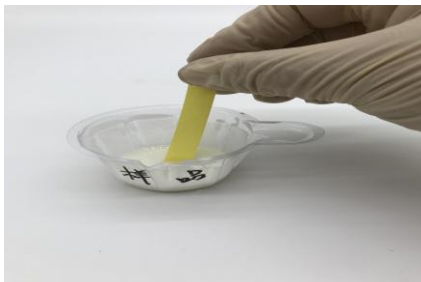
(4)



(5)



(6)



(7)



(8)



(9)