

消毒液有效氯检测试纸使用说明书

【产品介绍】：

消毒液的有效氯含量是否达到卫生要求是保证消毒效果的关键。所以检测所配制消毒液有效氯是否能够达到消毒浓度有重要意义。

【检测原理】：

有效氯与试纸上的药剂作用使试纸发生颜色变化，根据试纸的颜色变化可检测出有效氯的含量。

【操作方法】：

取一定量的待测液，将试纸浸过待测液后取出，直接与色卡进行比较，通过与色卡颜色的比较可确定待测液的大致浓度。

【结果判定】：

检测结果浓度与下表消毒对象及所要求有效氯含量进行对比，有效氯含量符合标准的为合格，否则为不合格。2010年卫生部办公厅印发了《漂白粉、漂粉精类消毒剂卫生质量技术规范》，具体见下表：

消毒对象	有效氯含量/ (mg/L)	消毒时间 /min	使用方法
一般物体表面	250	10~30	对各类清洁物体表面擦拭、冲洗、浸泡、喷洒消毒。
	500	20~30	对各类非清洁物体表面擦拭、冲洗、浸泡、喷洒消毒； 喷洒量以喷湿为宜。
食饮具	250	20~30	消毒非传染病病人使用食饮具； 用于先去残渣、清洗后再进行浸泡消毒的器具； 消毒后应当用生活饮用水冲净残留消毒剂。
	1000	30	消毒传染病病人使用后的食饮具； 用于去残渣、未清洗进行浸泡消毒的食饮具； 消毒后应当用生活饮用水冲净残留消毒剂。
果蔬	100~200	10	果蔬应当先清洗、后消毒； 消毒后应当用生活饮用水冲净残留消毒剂。

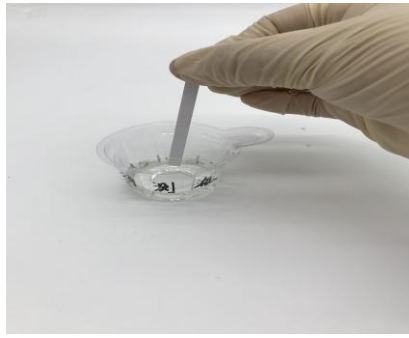
【保存条件与有效期】：

常温保存，有效期为1年。

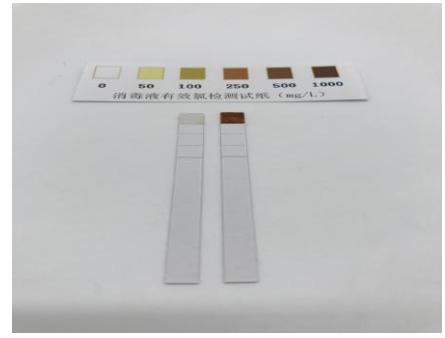
【实验所需材料】：样品杯



(1)



(2)



(3)

